

Poterie 5 (RDC)

CRÉÉ LE
2025-03-28

Surface totale 89.32 m²	Étages 2	Pièces 12	Salles de bain 2.1
----------------------------	-------------	--------------	-----------------------

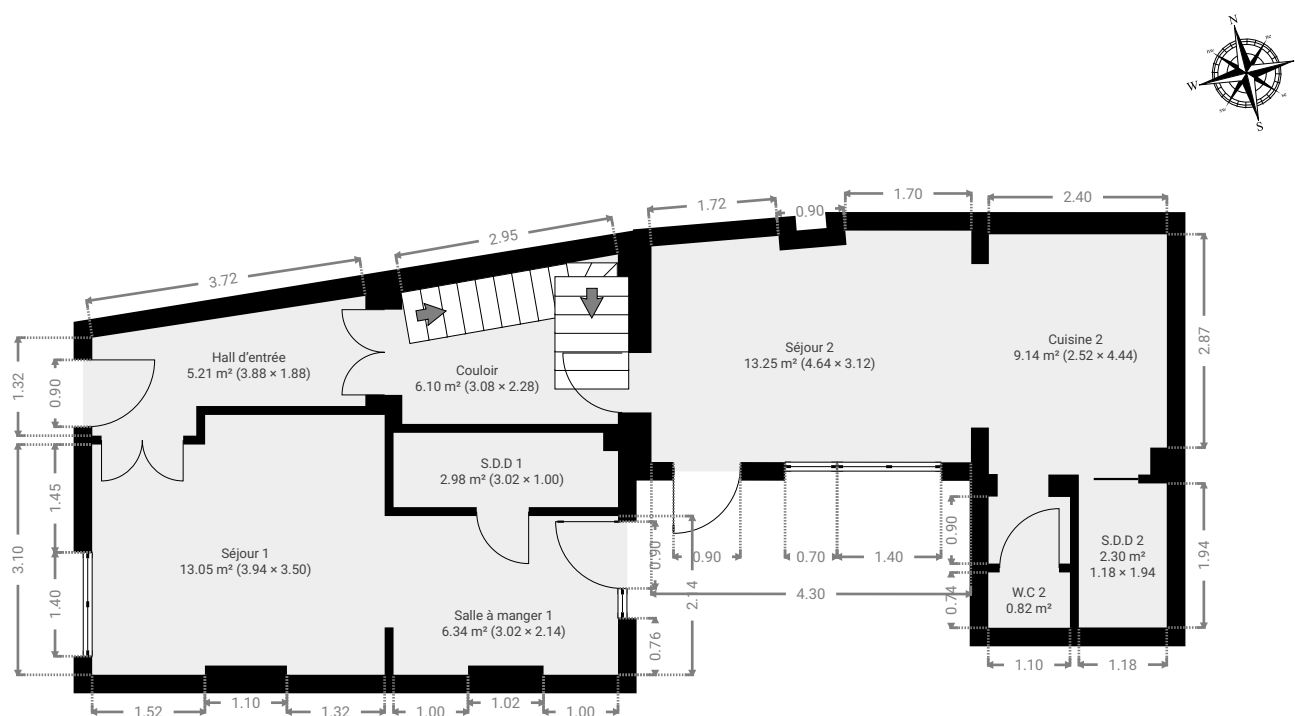
Poterie 5 (RDC)

SURFACE TOTALE : 89.32 m² • SURFACE HABITABLE : 89.32 m² • ÉTAGES : 2 • PIÈCES : 12



▼ Rez-de-chaussée

SURFACE TOTALE : 59.13 m² • SURFACE HABITABLE : 59.13 m² • PIÈCES : 9

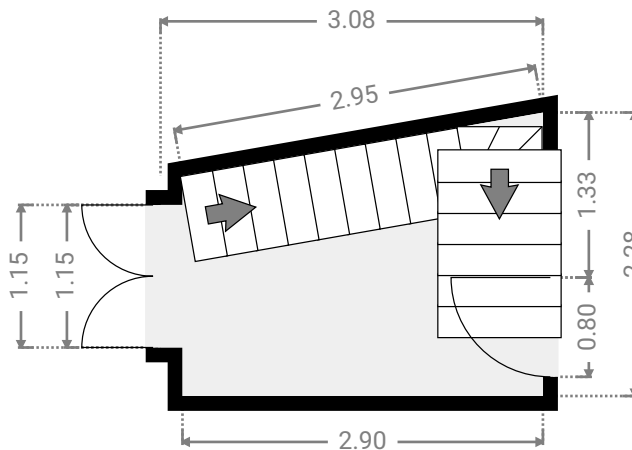
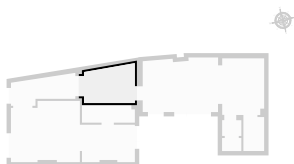


Poterie 5 (RDC)

SURFACE TOTALE : 89.32 m² • SURFACE HABITABLE : 89.32 m² • ÉTAGES : 2 • PIÈCES : 12

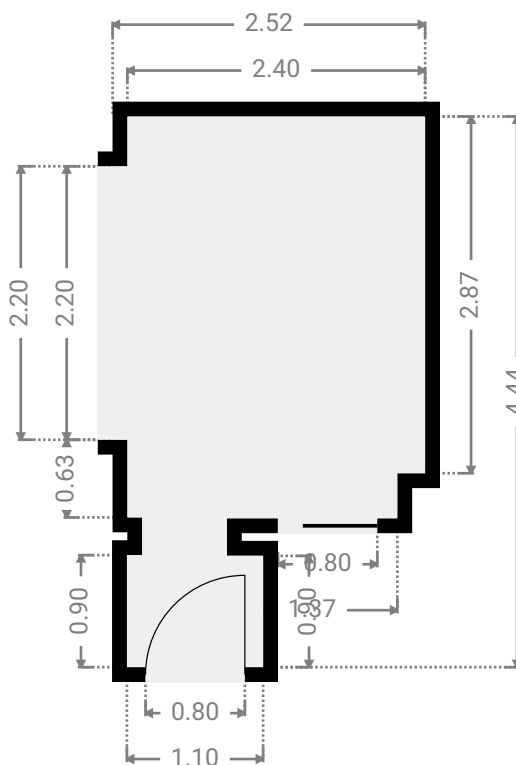
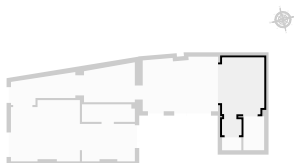
▼ Couloir Rez-de-chaussée

LARGEUR : 3.08 m • LONGUEUR : 2.28 m
SURFACE : 6.10 m² • PÉRIMÈTRE : 10.26 m



▼ Cuisine 2 Rez-de-chaussée

LARGEUR : 2.52 m • LONGUEUR : 4.44 m
SURFACE : 9.14 m² • PÉRIMÈTRE : 14.74 m

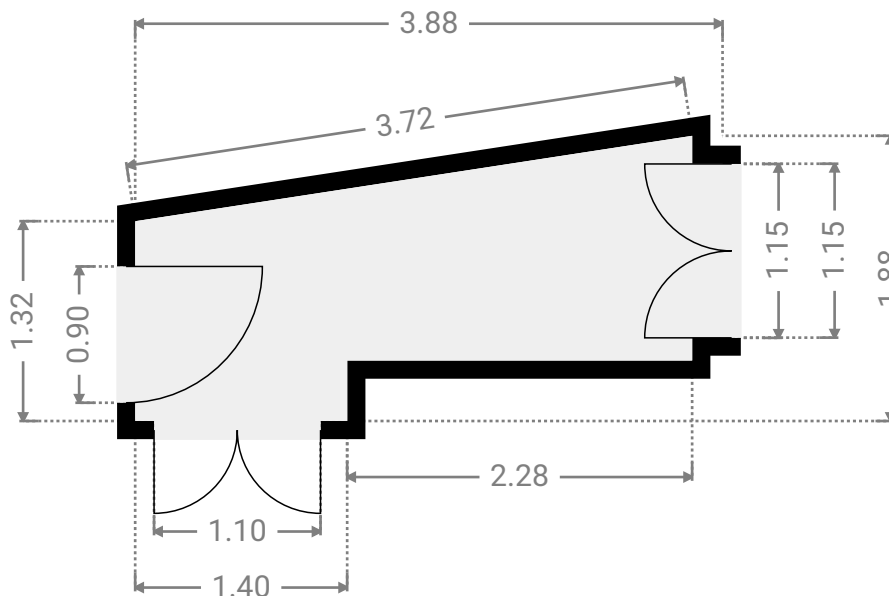
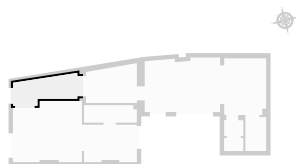


Poterie 5 (RDC)

SURFACE TOTALE : 89.32 m² • SURFACE HABITABLE : 89.32 m² • ÉTAGES : 2 • PIÈCES : 12

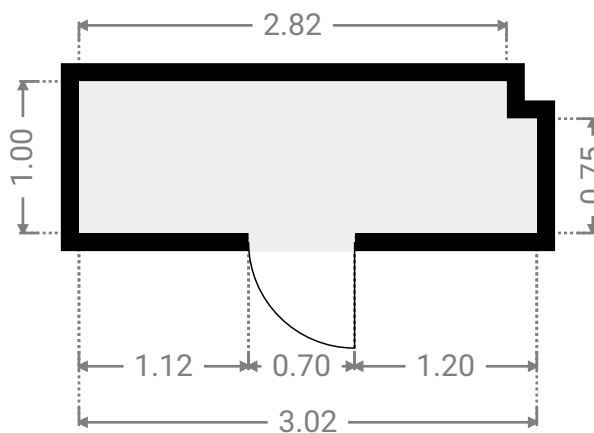
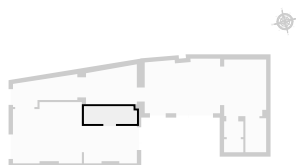
▼ Hall d'entrée Rez-de-chaussée

LARGEUR : 3.88 m • LONGUEUR : 1.88 m
SURFACE : 5.21 m² • PÉRIMÈTRE : 11.00 m



▼ S.D.D 1 Rez-de-chaussée

LARGEUR : 3.02 m • LONGUEUR : 1.00 m
SURFACE : 2.98 m² • PÉRIMÈTRE : 8.05 m



Poterie 5 (RDC)

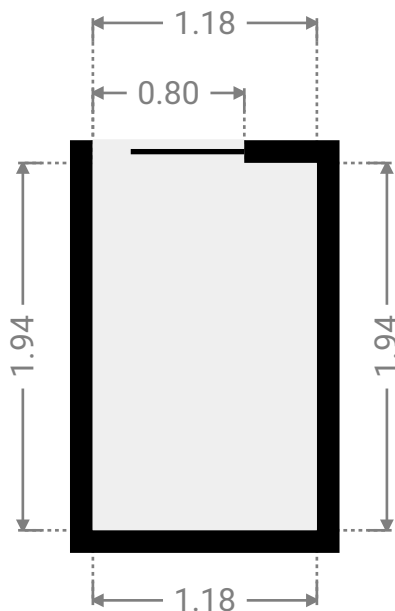
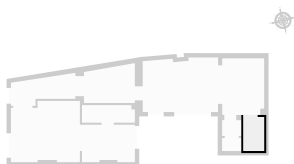
SURFACE TOTALE : 89.32 m² • SURFACE HABITABLE : 89.32 m² • ÉTAGES : 2 • PIÈCES : 12



▼ S.D.D 2

Rez-de-chaussée

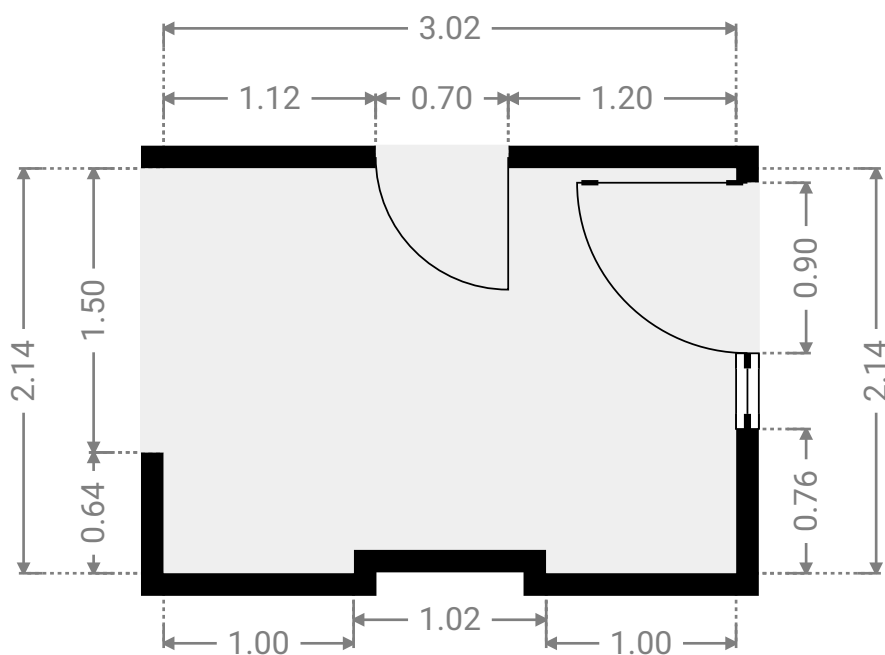
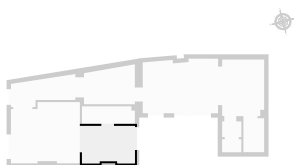
LARGEUR : 1.18 m • LONGUEUR : 1.94 m
SURFACE : 2.30 m² • PÉRIMÈTRE : 6.25 m



▼ Salle à manger 1

Rez-de-chaussée

LARGEUR : 3.02 m • LONGUEUR : 2.14 m
SURFACE : 6.34 m² • PÉRIMÈTRE : 10.57 m

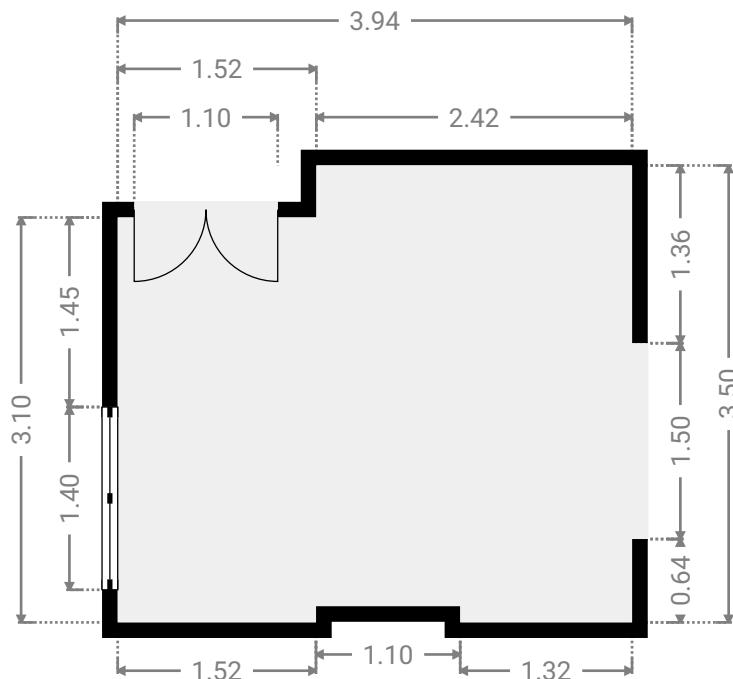
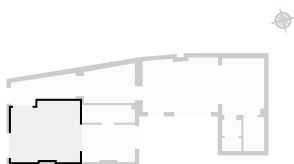


Poterie 5 (RDC)

SURFACE TOTALE : 89.32 m² • SURFACE HABITABLE : 89.32 m² • ÉTAGES : 2 • PIÈCES : 12

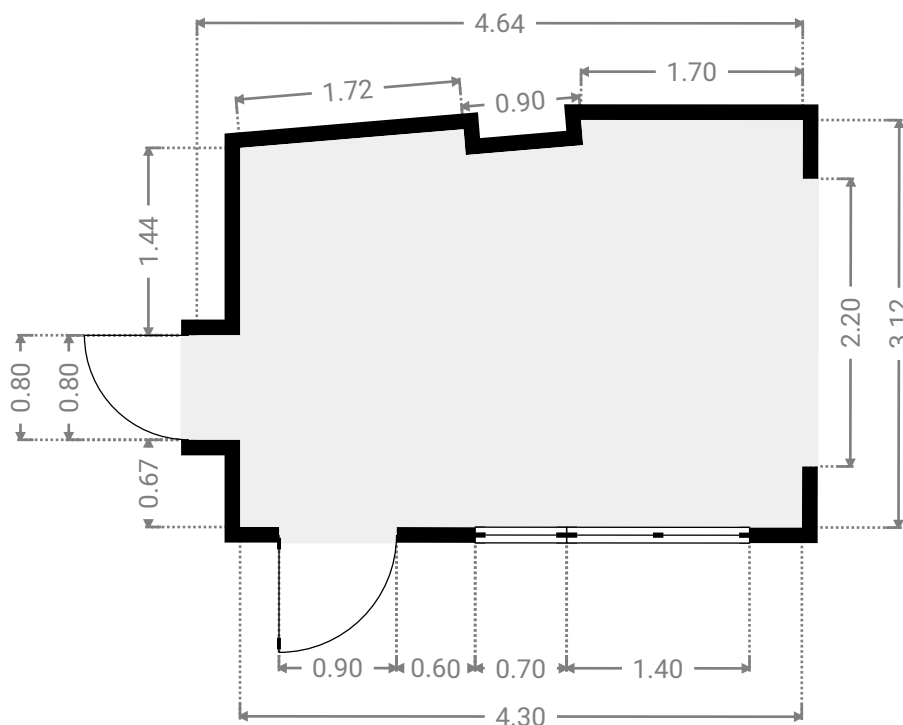
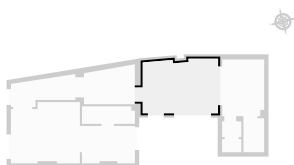
▼ Séjour 1 Rez-de-chaussée

LARGEUR : 3.94 m • LONGUEUR : 3.50 m
SURFACE : 13.05 m² • PÉRIMÈTRE : 15.13 m



▼ Séjour 2 Rez-de-chaussée

LARGEUR : 4.64 m • LONGUEUR : 3.12 m
SURFACE : 13.25 m² • PÉRIMÈTRE : 15.70 m



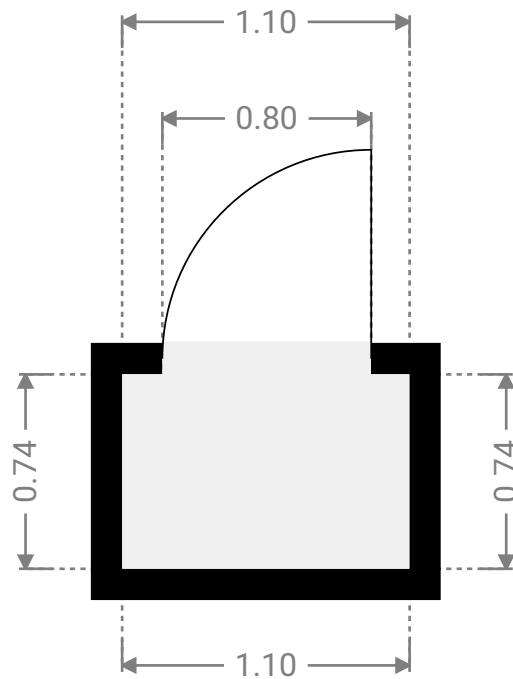
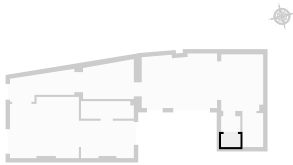
Poterie 5 (RDC)

SURFACE TOTALE : 89.32 m² • SURFACE HABITABLE : 89.32 m² • ÉTAGES : 2 • PIÈCES : 12

▼ W.C 2

Rez-de-chaussée

LARGEUR : 1.10 m • LONGUEUR : 0.74 m
SURFACE : 0.82 m² • PÉRIMÈTRE : 3.69 m



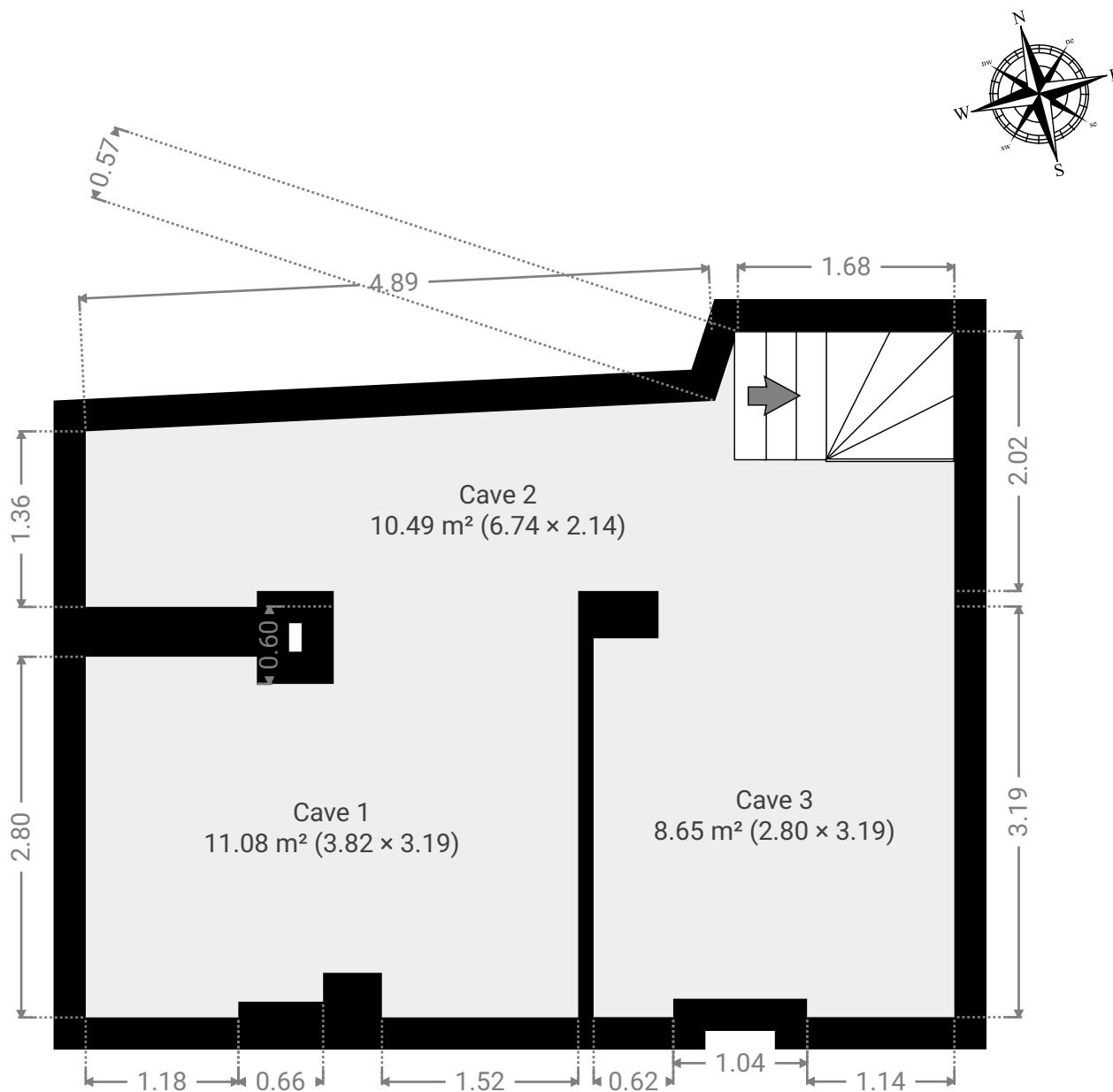
Poterie 5 (RDC)

SURFACE TOTALE : 89.32 m² • SURFACE HABITABLE : 89.32 m² • ÉTAGES : 2 • PIÈCES : 12



▼ Sous-sol

SURFACE TOTALE : 30.19 m² • SURFACE HABITABLE : 30.19 m² • PIÈCES : 3

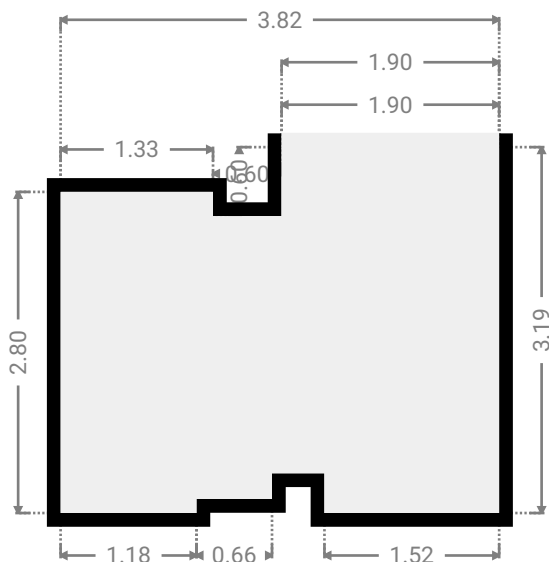
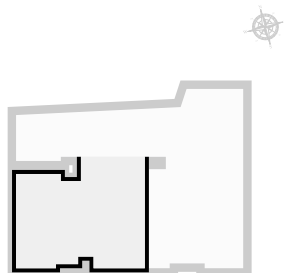


Poterie 5 (RDC)

SURFACE TOTALE : 89.32 m² • SURFACE HABITABLE : 89.32 m² • ÉTAGES : 2 • PIÈCES : 12

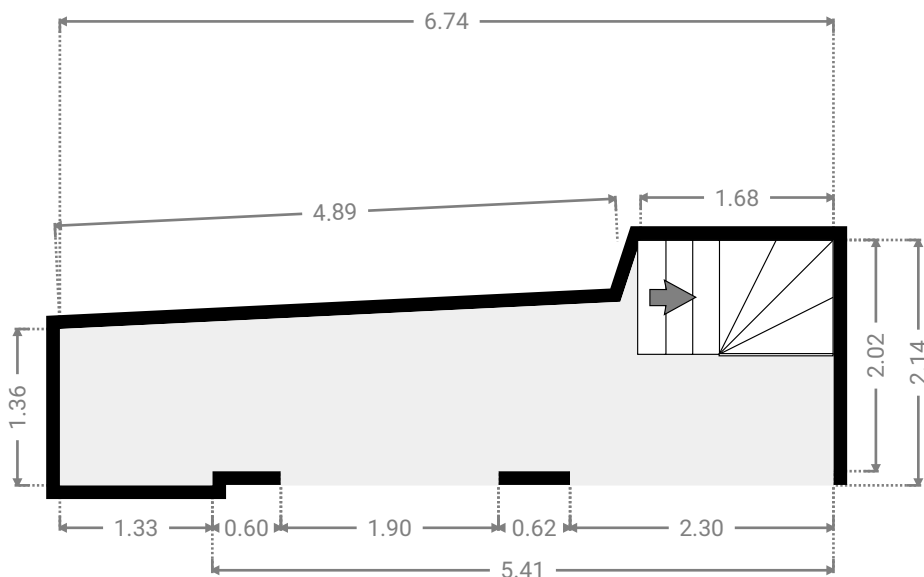
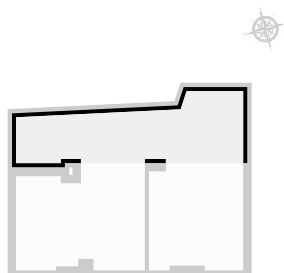
▼ Cave 1 Sous-sol

LARGEUR : 3.82 m • LONGUEUR : 3.19 m
SURFACE : 11.08 m² • PÉRIMÈTRE : 15.14 m



▼ Cave 2 Sous-sol

LARGEUR : 6.74 m • LONGUEUR : 2.14 m
SURFACE : 10.49 m² • PÉRIMÈTRE : 17.39 m



Poterie 5 (RDC)

SURFACE TOTALE : 89.32 m² • SURFACE HABITABLE : 89.32 m² • ÉTAGES : 2 • PIÈCES : 12



▼ Cave 3 Sous-sol

LARGEUR : 2.80 m • LONGUEUR : 3.19 m
SURFACE : 8.65 m² • PÉRIMÈTRE : 12.26 m

